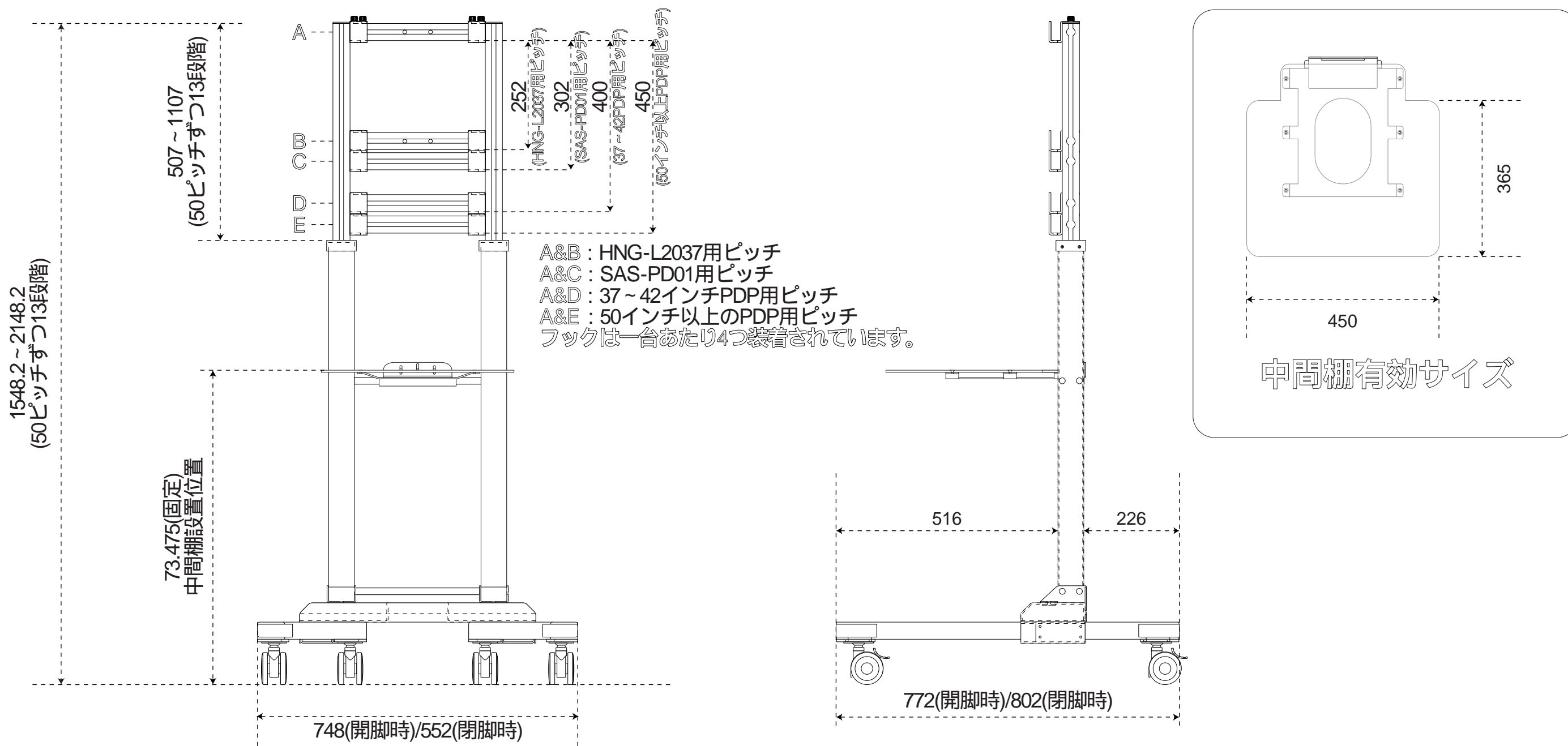


高さ固定用レバーねじ及び底面開脚ロック用レバーねじは、緩めるだけで完全に外さないで下さい。
高さ固定用ボールロックピンは必ず挿してロックして下さい。



開脚時寸法	748 (W)	上記参照 (H)	772 (D)	電源系/重量	STD-R02 31.8kg / 中間棚 3.2kg
閉脚時寸法	552 (W)	上記参照 (H)	802 (D)	特徴	PDP/大型LCD用汎用性フロアスタンド(組立式)
対応機種	背面金具(ARMOR製RAシリーズまたはPIONEER製PDK-4005)が装着されているPDPもしくは、SAS-PD01、WA-PD03(縦用)。LCD時はHNG-L2037が必要です。 CMP307XJ(HITACHI) / PDP-V7.V402.(PIONEER) / PDS4211J-H.4241J-H(FUJITSU) LC-M3700.LC-30AD2(SHARP) *AVC所有品。LCDはVESA規格(75角/100角/200角)			備考	脚部が開閉する為、高位置設置時に安定します。ピンロックとレバーねじで上下位置を固定します。 LCD取付には、HNG-L2037 G が必要。