

# AI搭載 自動追尾カメラ Intelligent auto-tracking Camera



内蔵されたAI機能が話者の顔を認識して、自動的に追尾します。

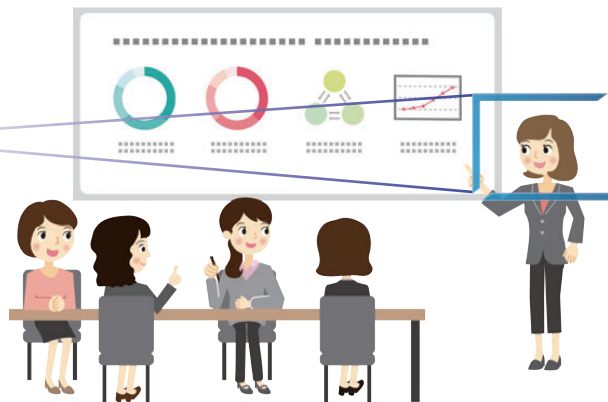
- 高性能AIが自動的に話者の顔を検出して他者と識別
- 自動ズーム機能搭載。自然な人物サイズをキープ
- 演台全体・白板全体・教壇のみなど、追尾範囲を設定
- 自動追尾モード / リモコン操作モードを切替え可能
- USBカメラ規格 (USB3.0) 対応でPC接続可能



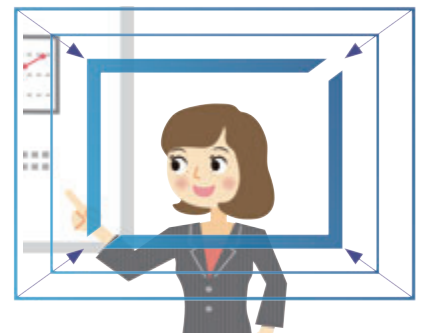
自動的に話者の顔を検出



ターゲットの小さな動きには反応せず  
常に適切なサイズと比率を維持



自動ズーム機能で、自然なサイズと適切な比率を常にキープ



さまざまな ICTソリューション と組み合わせて活用できます。

WEB会議/画面共有プレゼン/電子白板

フレキシブルなビデオ活用環境をシンプルに構築

さまざまなデバイスから参加可能

**MAXHUB**



オールインワンミーティングボード

**Panopto**



会議 / 講義動画・収録・配信ソリューション

**BlueJeans**



WEB会議サービス

# ビデオ会議システムに活用できる AI搭載：自動追尾カメラ

遠隔セミナー、リモート会議、中継などに活用。見やすいサイズを適切に調整。



## 主な仕様

モデル	UV100T/S-12	UV100T/S-20
トラッキングカメラ仕様		
撮像素子・有効画素数	約1/2.8インチ CMOSセンサー / 約210万画素 / 16 : 9	
ビデオ信号	1080P / 1080i / 720P	
光学ズーム	12倍 / f=3.9~46.1mm	20倍 / f=4.7~94mm
デジタルズーム	10倍	
最大口径比	F1.8~2.4	F1.6~3.5
画角	6.3° (TELE) ~ 72.5° (WIDE)	2.9° (TELE) ~ 55.4° (WIDE)
最低照度	0.5lx (F1.8, AGC ON時)	
ホワイトバランス	マニュアル / オート / 3000・4000・5000・6500Kプリセット	
デジタルノイズリダクション	2D & 3Dデジタルノイズリダクション	
フォーカス	オート / マニュアル	
コントラスト	オート / マニュアル	
電子シャッター	オート / マニュアル	
逆光補正	ON / OFF	
ダイナミックレンジ	オート / マニュアル	
パノラマカメラ仕様		
撮像素子・有効画素数	約1/2.8インチ CMOSセンサー / 約210万画素 / 16 : 9	
レンズ	約1/2.8インチ CMOSセンサー / 約210万画素 / 16 : 9	
画角	垂直98° / 水平73°	
入出力/ネットワーク仕様		
映像出力	HDMI	
ネットワーク	10BASE-T / 100BASE-TX / VISCA	
対応プロトコル	RTSP / RTMP / ONVIF / UVC (USB Video Class)	
画像圧縮方式	H264 / H265	
制御信号方式	RS-232C / USB3.0	
制御信号仕様	VISCA	
音声入力端子	3.5mmミニステレオ	
音声圧縮方式	AAC / MP3 / PCM	
電源仕様	DC12V ACアダプター	
回転台仕様		
水平回転範囲	-170° ~ +170°	
水平回転速度	0.1° ~ 100° /s	
垂直回転範囲	-30° ~ +90°	
垂直回転速度	0.1° ~ 45° /s	
プリセット速度	水平100° /s 垂直45° /s	
プリセット数	最大255	
基本仕様		
消費電力	18W	
使用温度範囲	-10 °C ~ +50 °C	
使用湿度範囲	20 % ~ 80 % (結露しないこと)	
寸法	幅254mm 高さ144mm 奥行174mm	
重量	1.54Kg	
付属品	ワイヤレスリモコン	

お問い合わせ

<http://www.avc.co.jp/>

システム販売事業部

<首都圏> 〒135-0063 東京都江東区有明3-7-18 有明セントラルタワー8階  
<関西> 〒564-0062 大阪府吹田市垂水町3-18-25

TEL.03-3527-8660 FAX.03-3527-8666  
TEL.06-6836-7827 FAX.06-6310-6144

**AVC** 株式会社  
映像センター  
AUDIO VISUAL COMMUNICATIONS LTD.

本社 〒135-0063 東京都江東区有明3-7-18 有明セントラルタワー8階  
大阪オフィス 〒564-0062 大阪府吹田市垂水町3-18-25  
名古屋オフィス 〒456-0068 愛知県名古屋市中区神野町2-70

TEL.03-3527-8571(代) FAX.03-3527-8580  
TEL.06-6836-7591(代) FAX.06-6310-6144  
TEL.052-684-5031(代) FAX.052-684-5065

【OVERSEAS】GUANGZHOU / BEIJING / SHANGHAI