

ScreenBeam® Classroom Commander

スクリーンビーム・クラスルーム コマンダー (ScreenBeam 1000 EDU 向けソフトウェア)



教室内で最大50台の学生デバイスを同時にワイヤレス接続！

学内ネットワークに影響を与えないスムーズで安全なコラボレーション

学生デバイスを大画面に表示！

教室の全員でディスカッション
先生からの指示/共有/コメントなど

ScreenBeam Classroom Commanderは、ワイヤレスディスプレイソリューション ScreenBeam 1000EDUを利用して、先生用のWindows/Chromebookデバイスと、学生のWindows/Chromebookデバイスを1対1でまたは1対n(複数)の授業をサポートします。



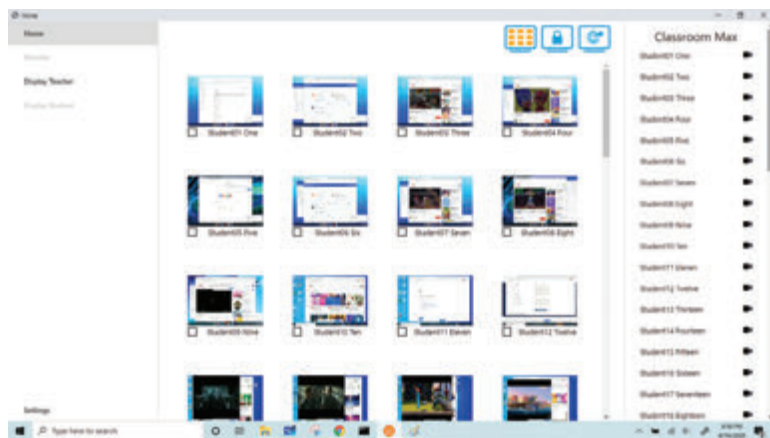
学生の画面を大画面表示

学生が授業中に取り組んだ課題を教室内の大画面に表示することが可能。教室内の全員でディスカッションできる、アクティブで理想的な授業を展開。



学生のデバイスをコントロール

特定のひとりの学生にや、グループにメッセージを送信したり、学生のデバイス画面をオフにして先生に集中させるなど、端末コントロールも可能です。



学生デバイスの画面とアクティブなアプリケーションをリアルタイムで監視



学生の画面をオフにしてキーボードをロックし注意を向けさせる



特定の学生、複数の学生、または全員のデバイスでURLを起動可能

ScreenBeam CMS と ScreenBeam Classroom Commander を搭載した ScreenBeam 1000 EDU ワイヤレスディスプレイ受信機



型番
SBWD1000EDU

ScreenBeam 1000 EDUは、最大で学生デバイス50台、教師デバイス1台(合計51台)を同時接続学校のネットワークに影響を与えない、安全な室内Hubとして使用可能
ミラキャスト規格を使用して、デバイスと ScreenBeam 1000 EDU を受信機を直接接続

ワイヤレスプレゼンテーション / コラボレーション ScreenBeam® 1000EDU

画面転送/ミラーリング

ノートPC、タブレット、スマートフォンなどから画面転送
アプリケーション不要、 dongle 不要
切断操作なしで発表者を切り替えるクイックスイッチモード
ScreenBeam CMS と ScreenBeam Classroom Commander を搭載した
ScreenBeam 1000 EDU ワイヤレスディスプレイ受信機



型番
SBWD 1000EDU

特長

対応OS/デバイス

Miracast P2P ワイヤレスディスプレイを使用するには、以下のいずれかの認定済みデバイスが必要です

- Windows 10ビルド1607 以上、またはWindows 8.1
- Android 4.2 以上

ネットワーク経由でワイヤレスディスプレイを使用するには、以下のいずれかのデバイスが必要です。

- Windows 10ビルド1709 (またはそれ以降)
- Windows 7 (またはそれ以降)
- macOS 10.10 (またはそれ以降)
- iOS 11 (またはそれ以降)
- Chrome OS 81.0.4043.103 (またはそれ以降)

システム要件



Chromebook 先生用デバイス

OS Windows10(64-bit), macOS 10.10,
または Chrome OS 81.0.4043.103
CPU Intel Core i5 第4世代または同等ARM



Windows 先生用デバイス

OS Windows 10 (64bit) ビルド1709以上
CPU Intel Core i3 第4世代または同等AMD



Chromebook 生徒用デバイス

OS Chrome OS 81.0.4043.103
CPU Intel Celeron N3060 または同等ARM



Windows 生徒用デバイス

OS Windows 10 (64bit) ビルド1709以上
CPU Intel Celeron N3010 または同等AMD

ハードウェア仕様

動画	H.264圧縮
音声	LPCM 2.0
解像度	最大4K@30Hz
イーサネット	10/100/1000-BASE-T RJ-45 LAN
ワイヤレス	MiracastおよびローカルWi-Fiモード：802.11acデュアルバンド3×3 MIMO ネットワークブリッジ：802.11acデュアルバンド2×2 MIMO
認証方式	WPA-PSK (TKIP) WPA2-PSK (AES), PEAP-MSCHAP V2, EAP-TLS
インターフェイス	HDMI入力×1 VGA出力×1 USB 2.0ホストType-A×2 USB3.0ホストType-A×1 アナログ3.5mm音声出力×1 DC電源ジャック×1
コンテンツ保護 ²	HDCP 2.x
電源	入力：DC12V、3A 消費電力：8.4W (標準) / 36W (最大)
寸法	横220×奥行144×高さ50.5ミリ
温度	動作：0～40℃
湿度	動作：20～80% (結露ナシ)



<https://www.avc.co.jp/vss/>